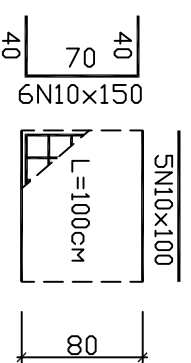
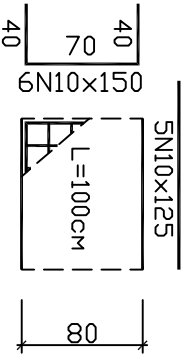


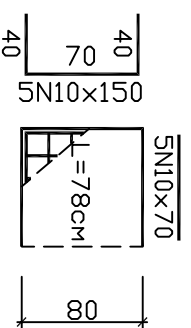
Участък-5  
4 броя



Участък-5'



Участък-6



### Ред на работа

- 1.Изпълняват се Участъци-1 едновременно
- 2.Изпълняват се Участъци-2 едновременно
- 3.Изпълняват се Участъци-3 едновременно
- 4.Изпълняват се Участъци-4 , Участък-4' и Участък-4'' едновременно
- 5.Изпълняват се Участъци-5 , Участък-5' едновременно
- 6.Изпълнява се Участък-6

### Начин на работа !!!

1. Преди да се изкопаят съответните участъци се подпират плочата над първи етаж с стоманени подпори през 75 см .
2. Изкопават се участъците по посоченият начин на чертеж №2 .
3. Полага се армировката с бетонно покритие - 5см и се полага бетона .
4. Ако дъбочината на каменната основа е по малка от посочената се увеличава дебелината на ивичният фундамент до достигане на кота -3.25 .
5. Ако дъбочината на каменната основа е по голяма от посочената ивичният фундамент се запазва . Намалват се височините на Участъци - 4' , 5' и 6 .
6. Околният тротоар се възстановява с водоупътна настилка и коригирани наклони които да отвеждат водата навън от сградата .

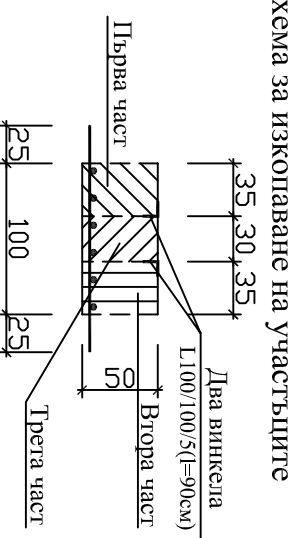


Схема за изкопаване на участъците

### ЗАБЕЛЕЖКИ :

- 1.Бетон В25(С20/25) Rb=14.5 Мра
- 2.Стомана Ст. А-1 R<sub>s</sub>=225 Мра  
Ст. А-III R<sub>s</sub>=375 Мра
- 3.Нормативно почвено натоварване R<sub>0</sub>=0.20 Мра

Възложител : ОУ "Панайот Волов", град Варна	
Обект: Укрепване каменната основа на фасадните стени в часта им където няма сутерен на ОУ "Панайот Волов"	
<b>район Приморски , град Варна</b>	
Фаза : Техн.	<b>АРМИРОВКА на УЧАСТЪЦИ</b>
Мл:50	Проектант : инж. Николай Инджев
Част : СК	Начертал : инж. Николай Инджев
28.01.2021 г.	КТК :
	№2/2